

ndw

Nationale Databank
Wegverkeersgegevens

A construction worker in orange high-visibility clothing is operating a road roller on a road construction site. The worker is in the foreground, and another road roller is visible in the background on a newly paved road. The scene is set in a rural area with green fields and a cloudy sky.

Minder hinder bij wegwerk-
zaamheden en evenementen

Minder hinder door goede planning en informatie

Niets is vervelender voor een weggebruiker dan van de ene omleiding in de andere te rijden. Wegbeheerders kunnen dat voorkomen door wegwerkzaamheden en verkeersmaatregelen rond evenementen goed te plannen en af te stemmen. Als zij er bovendien voor zorgen dat weggebruikers tijdig en nauwkeurig worden geïnformeerd over eventuele hinder, blijven vertraging en irritatie op de weg tot een minimum beperkt. NDW speelt bij dit afstemmen en informeren een belangrijke rol.

NDW verbindt:

Alle wegbeheerders in Nederland houden wegwerkzaamheden en verkeersmaatregelen rond evenementen nauwkeurig bij. De systemen die zij hiervoor gebruiken, zijn sinds 2011 gekoppeld aan de NDW-databank. Op basis van deze gegevens kunnen de wegbeheerders de planning van de werken in een regio goed afstemmen – een voorwaarde om de verkeershinder te beperken!

Actuele informatie

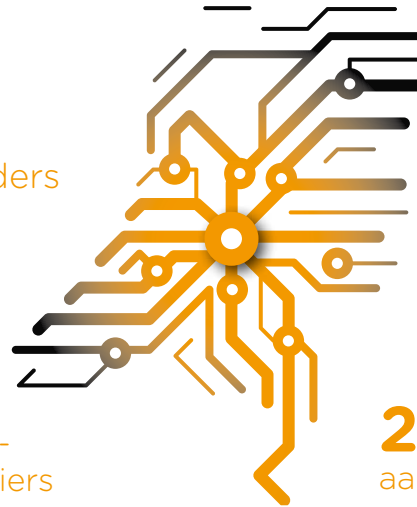
Maar de wegbeheerders doen meer. Van belangrijke doorgaande wegen leggen zij het instellen of juist opheffen van afsluitingen en omleidingen *direct* vast. Aannemers ter plaatse zijn de bron van deze gegevens. NDW stelt de data beschikbaar aan ANWB en marktpartijen, die op hun beurt zorgen voor een snelle en brede verspreiding onder de weggebruikers. Dit alles vindt plaats in een tijdsbestek van enkele minuten. Weggebruikers zijn dus verzekerd van zéér actuele verkeersinformatie over de maatregelen rond wegwerkzaamheden en evenementen!

200
weg-
beheerders

5
systeem-
leveranciers

40
aannemers

20
aanbieders van
verkeersinformatie



en een groeiend aantal app-
en websitebouwers via NDW Open Data Service

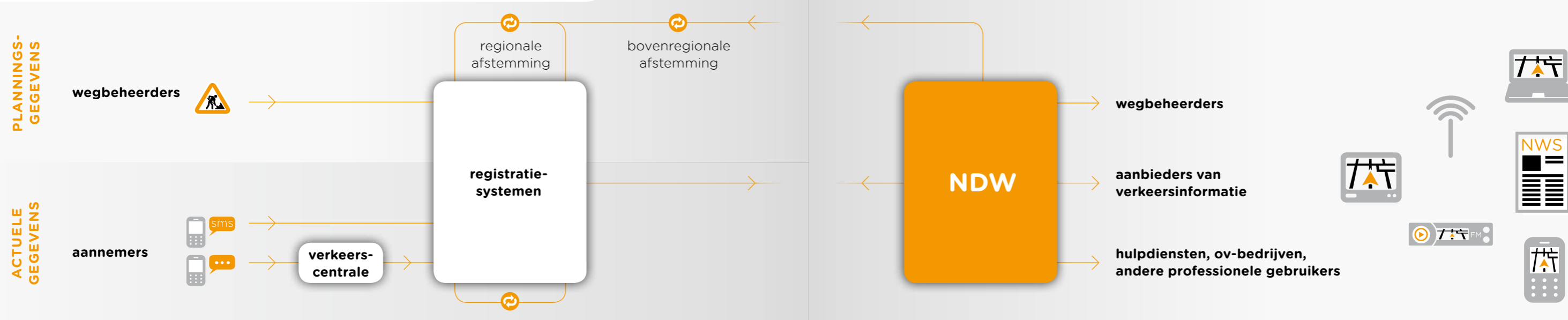
In 2014 gaan wegbeheerders in elf regio's de real-time gegevens inwinnen en distribueren via NDW. Daarna wordt deze werkwijze landelijk uitgerold, zodat de actuele informatie beschikbaar komt voor alle belangrijke wegen door heel het land.

Rol NDW

Behalve dat NDW fungeert als centraal dataloket voor deze

diensten, heeft de organisatie ook een belangrijke rol gespeeld bij de totstandkoming van de informatieservices. Zo heeft NDW de wegbeheerders en toeleveranciers begeleid bij het uniform maken van definities, processen en systemen, waardoor de gegevens van alle wegbeheerders nu vergelijkbaar zijn. Ook heeft NDW het proces van statusupdates door de aannemer ingericht.

De datastroom: van eerste planning tot verkeersbericht in de auto



Planningsgegevens

Wegbeheerders in het hele land houden gegevens over wegwerkzaamheden en over verkeersmaatregelen rond evenementen bij in speciale registratiesystemen. Er zijn vijf van zulke systemen in gebruik, die álle gekoppeld zijn aan de NDW-databank. Elke wijziging die een wegbeheerder doorvoert in zijn registratiesysteem, zoals een precisering van de startdatum of van de omleiding, wordt automatisch gesynchroniseerd met NDW.

Actuele gegevens over wegwerkzaamheden

Er worden ook actuele gegevens over wegwerkzaamheden en evenementen ingewonnen: het exacte moment dat verkeersmaatregelen op wegen worden ingezet (zoals afsluitingen) of weer opgeheven. Het gaat dan alleen om wegwerkzaamheden of verkeersmaatregelen rond evenementen die substantiële hinder op belangrijke, doorgaande wegen geven. De aanemer ter plaatse geeft daarbij de afsluiting of opening van de weg per sms of telefoon door aan de wegbeheerder. Die informatie is in een tijdsbestek van enkele minuten beschikbaar via de NDW-databank.

Distributie van de gegevens

De NDW-databank distribueert de gegevens naar verschillende afnemers:

Wegbeheerders gebruiken de NDW-gegevens voor bovenregionale afstemming van de werkzaamheden. De actuele gegevens worden ook gebruikt voor verkeersmanagement (instellen of opheffen omleidingen etc.).

Aanbieders van verkeersinformatie informeren met de data reizigers pre-trip en on-trip via radio, navigatiesystemen, websites en apps.

Hulpdiensten en andere professionele gebruikers kunnen met de gegevens altijd de snelste route bepalen en komen niet voor verrassingen te staan.

Aanbieders van verkeersinformatie en andere belangstellenden kunnen de gegevens onder licentie afnemen van NDW of als open data.

Centraal, uniform en actueel

Dankzij de inspanningen van wegbeheerders én dankzij de samenwerking in NDW wordt de registratie en distributie van gegevens over wegwerkzaamheden en over verkeersmaatregelen rond evenementen steeds beter in Nederland.

Eén loket

De gegevens over wegwerkzaamheden en tijdelijke verkeersmaatregelen rond evenementen worden in vijf verschillende systemen bijgehouden. Dankzij NDW komt alle informatie toch via één loket beschikbaar, de NDW-databank, wat de distributie van verkeersinformatie flink vereenvoudigt.

Uniform

Het is van belang dat de wegbeheerders met dezelfde definities werken. Denk aan de hinderklasse, een cijfer dat de mate van hinder weergeeft. In NDW-verband zijn daar duidelijke afspraken over gemaakt.

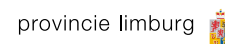
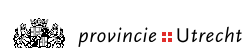
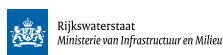


Actueel

Door goede afspraken met aannemers worden maatregelen die een grote impact hebben, zoals het afsluiten of juist openstellen van een verkeersader, direct geregistreerd. Die actuele informatie is belangrijk voor verkeersmanagement, verkeersinformatie en routenavigatie.

Unieke samenwerking

In NDW werken 24 overheden samen aan het inwinnen, opslaan en distribueren van verkeersgegevens. De gegevens worden ingezet voor gerichte verkeersinformatie, effectief verkeersmanagement en treffende verkeerskundige analyses. Doel van dit alles is een betere bereikbaarheid en verkeersdoorstroming.





Meer informatie

Voor meer informatie kunt u
contact opnemen met:

NDW
Griffioenlaan 2
3526 LA Utrecht

Postbus 24016
3502 MA Utrecht

T 030-2806683
E info@ndw.nu
www.ndw.nu
www.wegwerkzaamhedenactueel.nl